

あぶらげんしん君ペーパークラフト

—— 切取線

—— 切り込み (A~N)

A~N : 切り込みに差し込む

のり

のりしろ

----- 山折線

----- 谷折り

----- 切り込みに差し込んでから山折り

1. 足の組立

- (1) 足首ののりしろにのりを塗って筒状にします。
- (2) 足の甲ののりしろを、ぞうり側面の内側にのり付けします。
- (3) ぞうりの側面ののりしろをのり付けします。
- (4) もう片方の足も同じように組み立てます。



2. 腰の組立

- (1) 腰の切り込みA~Dに足の差し込みA~Dを差し込みます。
- (2) 腰の側面ののりしろにのりを付けて、腰を組み立てます。



3. 腕の組立

上げた腕と下げた腕の2種類があるので、好きな組み合わせにしてください。

- (1) 腕ののりしろにのりを塗って筒状にします。
- (2) 本体の切り込みE~Hに腕の差し込みE~Hを差し込みます。



4. 刀の取付

- (1) 本体の切り込みI、Jに刀の差し込みI、Jを差し込みます。



5. 旗の組立

- (1) 旗の裏面にのりを塗り、真ん中の山折線で折り曲げ、貼り合わせます。
- (2) 本体の切り込みK~Nに旗の差し込みK~Nを差し込みます。

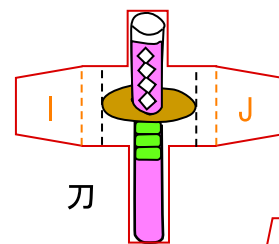
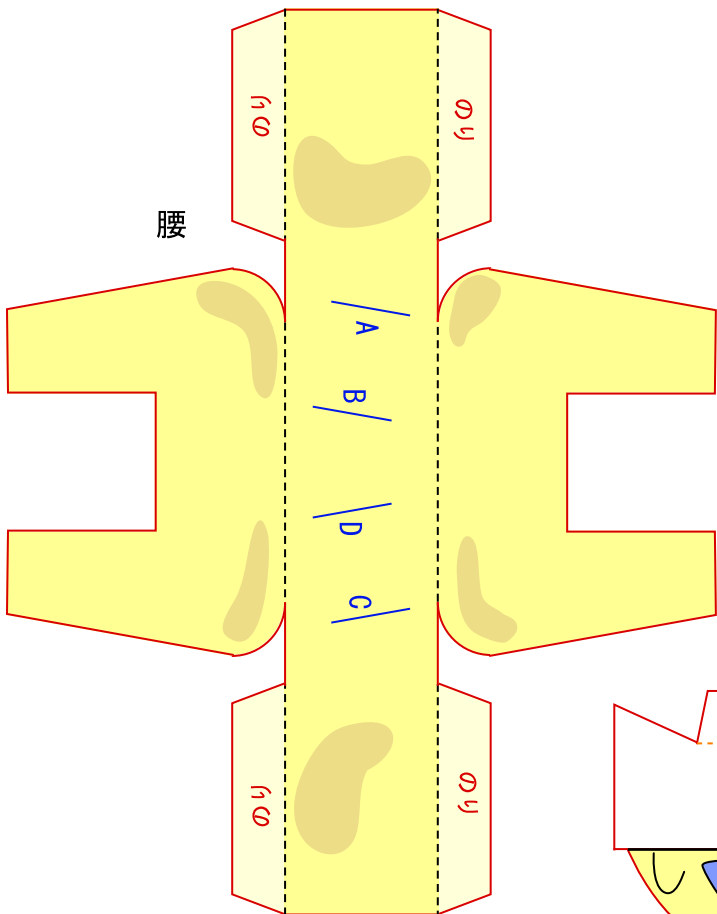


6. 本体の組立

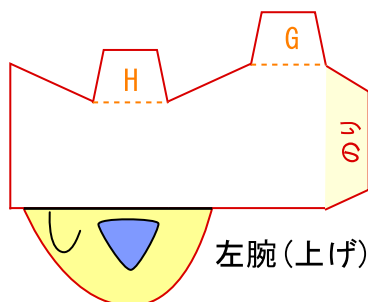
- (1) のりしろ①②にのりを塗り、頭領部と肩を組み立てます。
- (2) のりしろ③④にのりを塗り、背中を組み立てます。
- (3) のりしろ⑤⑥にのりを塗り、背中を裾に付けます。
- (4) のりしろ⑦⑧にのりを塗り、裾を組み立てます。
- (5) のりしろ⑨を⑨に重ねて貼り合わせます。

7. 完成

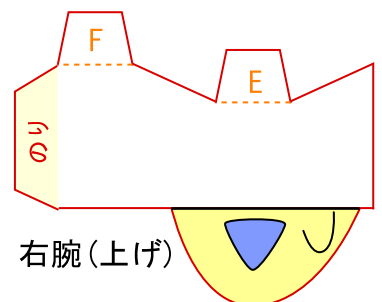
本体に腰を差し込んで完成です。前後の向きに注意して下さい。



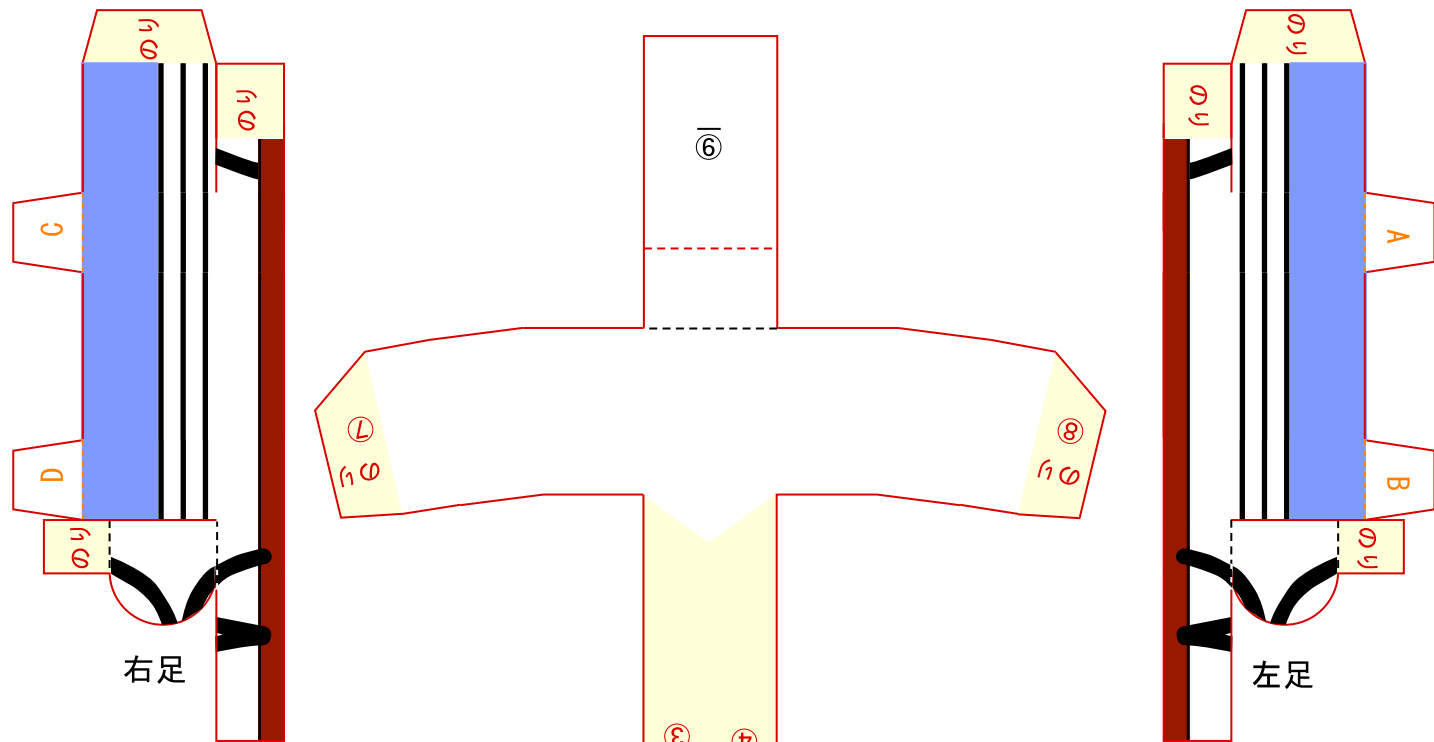
刀



左腕(上げ)

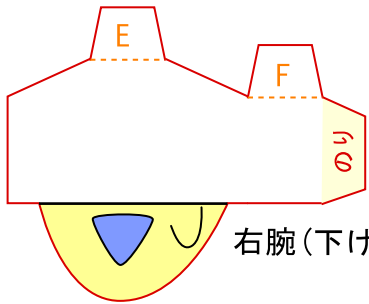


右腕(上げ)

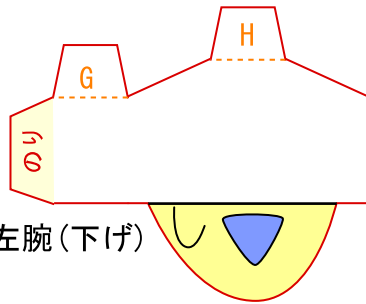


右足

左足



右腕(下げ)

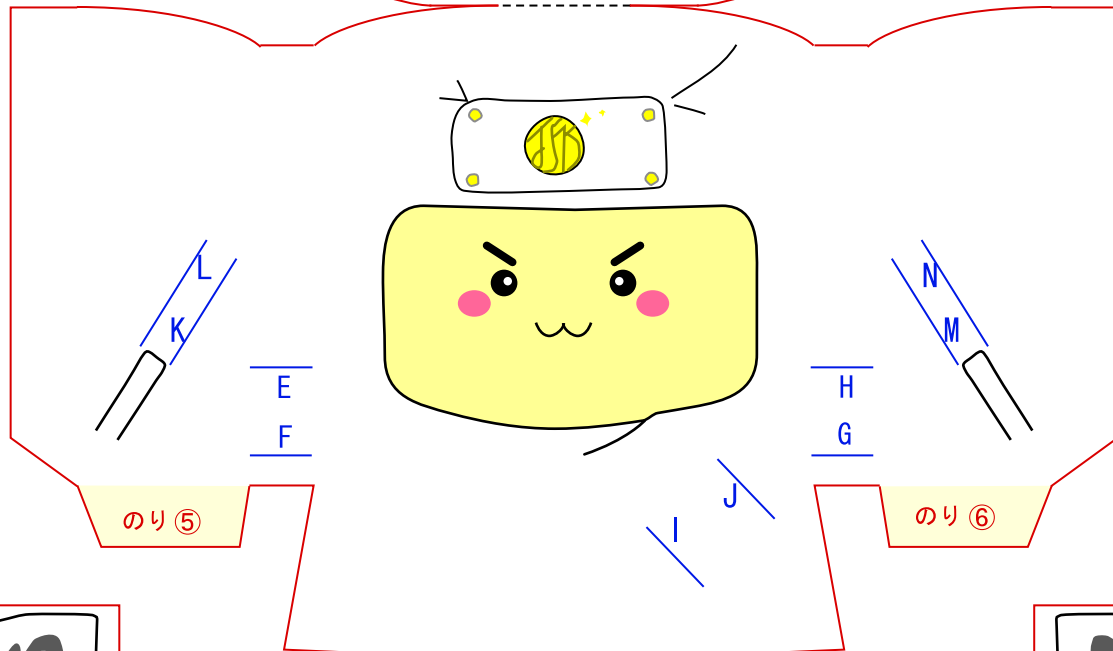


左腕(下げ)

のり ①

のり ②

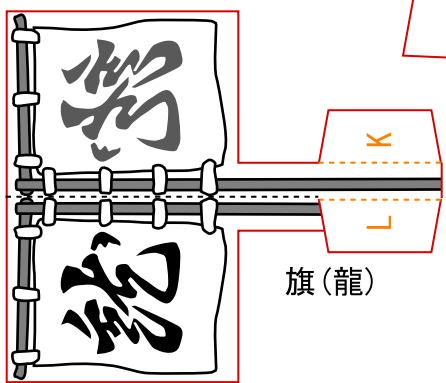
本体



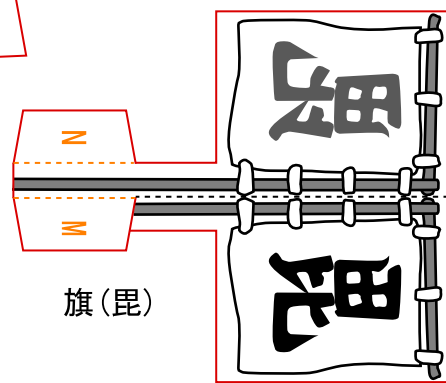
のり ⑤

のり ⑥

のり ⑨



旗(龍)



旗(昆)